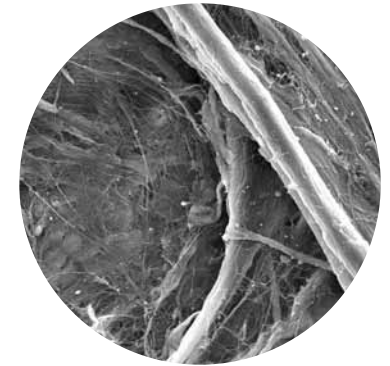
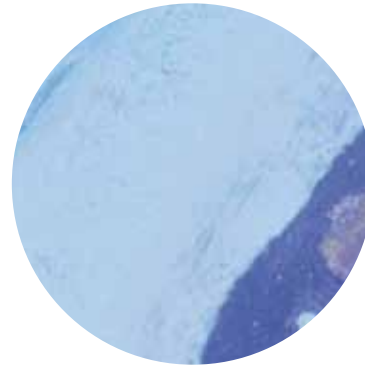
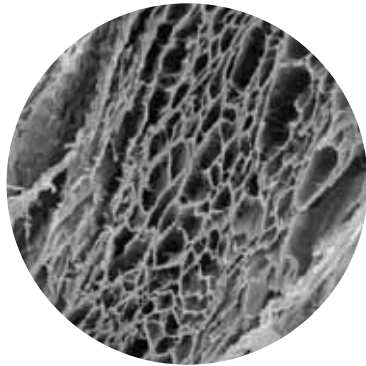


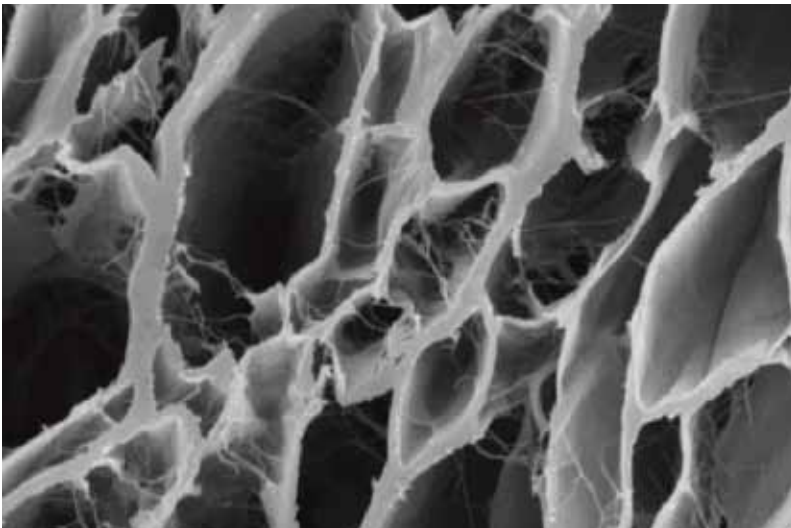
SIC b-mem



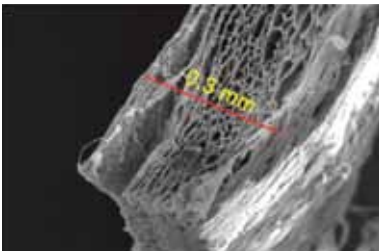
Pericardium Kollagen Membran
Planbare Ergebnisse bei der gesteuerten Geweberegeneration

SIC b-mem – Die Pericardium Membran für die gesteuerte Geweberegeneration

SIC b-mem, eine resorbierbare Membran aus nativem Kollagen, bietet eine lang anhaltende Barrierefunktion vergleichbar den Eigenschaften natürlichen Gewebes. Die biofunktionellen Merkmale des nativen Pericardiums porcinen Ursprungs bleiben durch den Herstellungsprozess erhalten. **SIC b-mem** erfüllt die Anforderungen an die gesteuerte Gewebe- und Knochenregeneration und führt zu vorhersagbaren Ergebnissen.



REM von **SIC b-mem** dreidimensionale, spongiöse Struktur



REM von **SIC b-mem** eine mehrlagige, native Pericardium Membran

SIC b-mem Vorteile:

Biokompatibilität:

Natürliche Gewebeintegration während des physiologischen Heilungsprozesses.

Zell-Okklusivität:

Selektive Permeabilität. Fördert die Proliferation von Osteoblasten und der Zellen des parodontalen Ligamentums. Rasches «Einsprossen» der Blutgefäße.

Stabilität:

Stärke und Elastizität entsprechen weitgehend den Eigenschaften des Ausgangsmaterials. Kombinierbar mit einer Vielzahl von Nahtmaterial und Fixationsmöglichkeiten.

Lang anhaltende Barriere Funktion:

Standzeit ca. 4 Monate. Stabilisierung des Wundbereiches und Schutz des Augmentats.

Handhabung:

Geschmeidig, biegsam und dennoch reißfest. Außergewöhnlich gute Adaptierbarkeit an Oberflächenkonturen. Kann auch hydriert einfach mit der Schere zurecht geschnitten werden.

Schnelle Rehydratation:

Das hydrierte Material kann einfach und problemlos aufgelagert und situationsgerecht angepasst werden.

SIC b-mem

SIC b-mem Produktbeschreibung

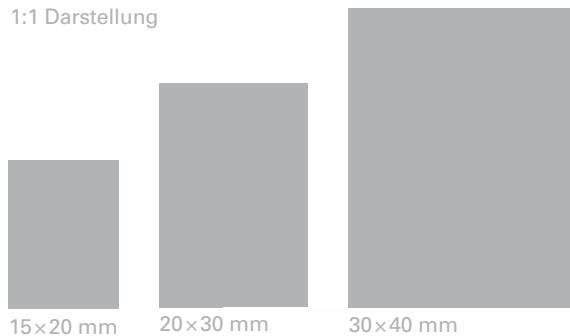
Art. Nr.

530030 SIC b-mem 15×20 mm (Dicke ca. 0,3–0,4 mm)

530060 SIC b-mem 20×30 mm (Dicke ca. 0,3–0,4 mm)

530120 SIC b-mem 30×40 mm (Dicke ca. 0,3–0,4 mm)

1:1 Darstellung



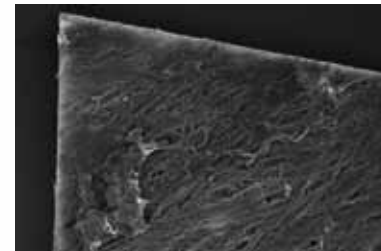
Indikationen

Zum Gebrauch in der Implantologie, Parodontologie, Oralchirurgie, CMFS

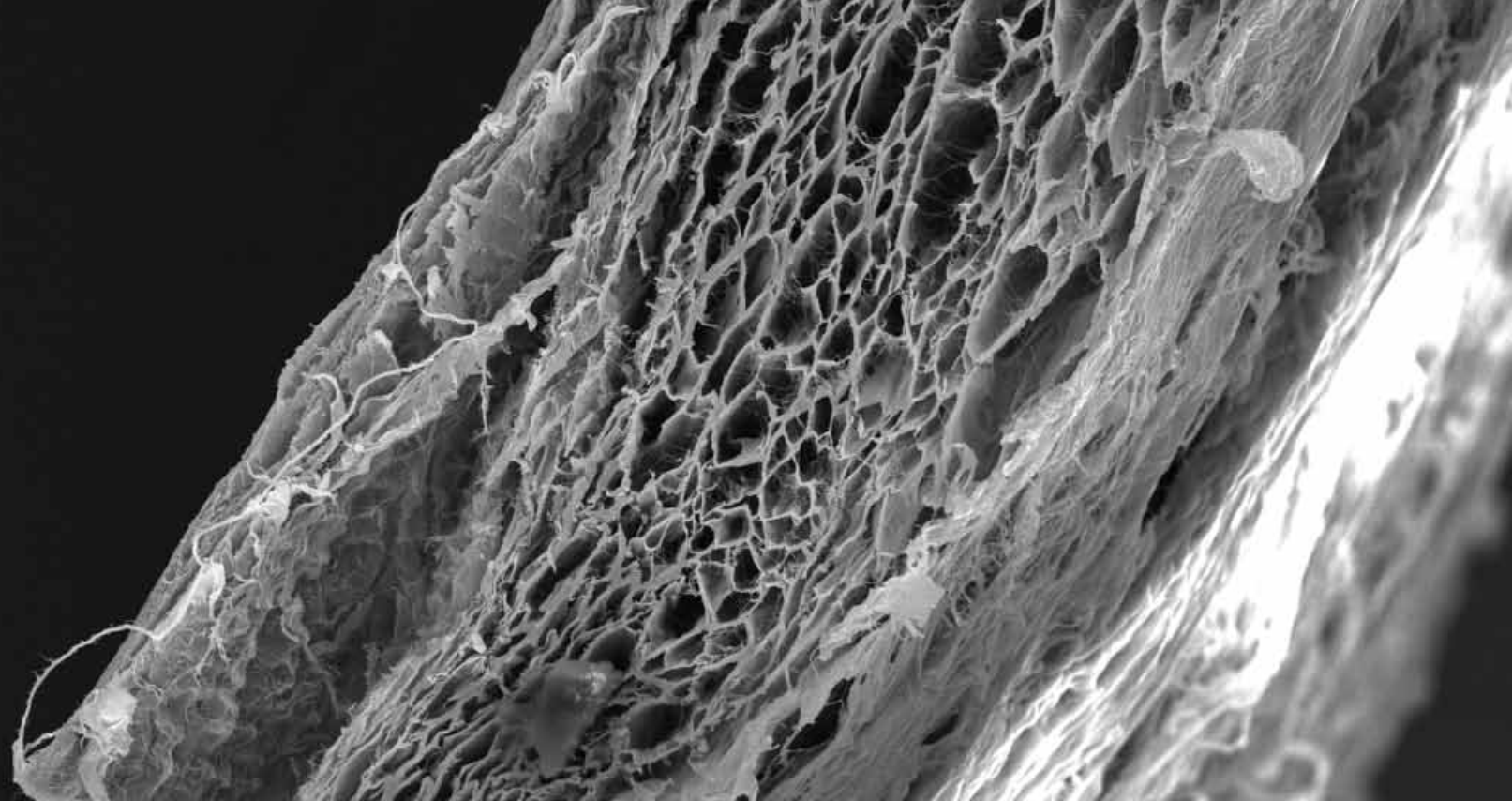
- Geleitete Knochenregeneration
- Simultaner Einsatz der GBR-Membran in allen Fällen der Knochenaugmentation
- Abdecken von Knochendefekten nach Wurzelresektion, Zystektomie und Zahnextraktion
- Periimplantäre Augmentation



Die Histologie von SIC b-mem 4 Wochen nach Implantation zeigt eine perfekte Integration ohne Entzündungsreaktion



REM der SIC b-mem Kollagen Struktur



Ein Produkt von



Kontakt

SIC invent Deutschland GmbH
Bühlstraße 21
D-37073 Göttingen
Tel.: 0800 742 46 83 68
Fax: 0800 74 23 29 38
contact.germany@sic-invent.com

SIC invent AG
Birmannsgasse 3
CH-4055 Basel
Tel.: +41 (0)61 261 39 66
Fax: +41 (0)61 261 39 68
contact.switzerland@sic-invent.com

SIC invent Austria GmbH
Kohlmarkt 7/Stg. 2/58
A-1010 Wien
Tel.: +43 (0)1 533 70 60
Fax: +43 (0)1 533 70 60 50
contact.austria@sic-invent.com

SIC invent North America Inc.
509 Madison Avenue, Suite 21-11
New York, NY 10022, USA
Tel.: +1 646 328 07 77
contact.usa@sic-invent.com

SIC invent Korea Inc.
501, 513-32 bunji, Amsa-Dong,
Kangdong-gu, Seoul 134-877, Korea (ROK)
Tel.: +82 (0)2 481 38 71
Fax: +82 (0)2 429 38 92
contact.korea@sic-invent.com

www.sic-invent.com